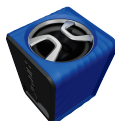




HMDX™



BURST™

PARLANTE PORTÁTIL RECARGABLE

FELICITACIONES POR SU COMPRA

Gracias por su compra del parlante portátil BURST de HMDX. Ahora que posee un Burst, es momento de buscar a sus amigos y ver dónde los lleva la fiesta.



Asegúrese de consultar la línea completa de productos HMDX en nuestro sitio web www.hmdxaudio.com. ¡Disfrute de la vida a todo volumen!

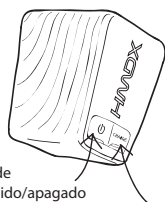
INSTRUCCIONES DE FUNCIONAMIENTO

- Retire el conector de entrada de audio (Fig. 1).
- Enchufe el conector de entrada de audio en la salida del audífono de 3,5 mm de un teléfono inteligente, una tableta, una computadora portátil, un reproductor MP3 u otro dispositivo de audio.
- Presione sin soltar el botón encendido/apagado del parlante durante dos segundos (Fig. 2) hasta que el LED azul indicador de encendido se ilumine.
- Cuando el dispositivo de audio esté en modo de audio, los parlantes de la unidad reproducirán música. Use los controles de volumen de su dispositivo de música para ajustar el volumen.
- Cuando finalice, presione el botón de encendido/apagado para apagar el parlante.



(Fig.1)

Conector de entrada de audio



Botón de encendido/apagado

(Fig.2)

Carga USB

NOTA: cuando conecte el cable de 3,5 mm a un dispositivo, es posible que escuche interferencia hasta que el cable esté insertado completamente en la salida del audífono del dispositivo.



CARGA DEL BURST

La carga completa requiere aproximadamente 3 horas. El parlante se puede cargar conectando el cable Micro USB (incluido) al puerto USB en una computadora o conectando el adaptador de CA a una entrada USB (no se incluye). Nota: la batería durará hasta 12 horas.

LIMPIEZA

Use solamente un paño

suave y seco para limpiar el exterior de la unidad. NUNCA use líquidos ni limpiadores abrasivos para limpiar la unidad.



GARANTÍA LIMITADA POR UN AÑO:

Para obtener información e instrucciones detalladas sobre la garantía, visite: <http://www.hmdxaudio.com/products/jam-wireless-portable-speaker.html>

Para obtener servicio del producto HMDX en garantía, comuníquese con un Representante de relaciones con el consumidor por teléfono, llamando al 1-800-753-3000, o por correo electrónico escribiendo a cservice@hmdxaudio.com para obtener ayuda.

Asegúrese de tener a mano el número de modelo del producto. Los representantes están disponibles de lunes a viernes de 8:30 am a 7:00 pm, hora estándar del este de los Estados Unidos.

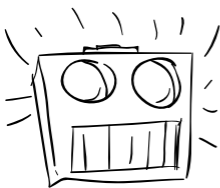


PRECAUCIONES IMPORTANTES::

Cuando use un producto eléctrico, siempre se deben tener en cuenta algunas precauciones básicas, que incluyen las siguientes:

LEA TODAS LAS INSTRUCCIONES ANTES DE USAR EL PRODUCTO.

- **ADVERTENCIA:** no coloque los parlantes demasiado cerca de los oídos. Esto puede causar daño a los tímpanos, especialmente en niños pequeños.
- Utilice este producto solamente para el uso para el cual está diseñado y como se describe en este manual. No utilice accesorios no recomendados por HMDX.
- HMDX no es responsable de ningún daño causado a teléfonos inteligentes, iPod/reproductores de MP3 ni a cualquier otro dispositivo.
- No coloque ni guarde este producto en donde pueda caerse o ser tirado en una tina o pileta.
- No lo coloque ni lo deje caer en agua ni en ningún otro líquido.
- No está diseñado para ser usado por niños. ESTE PRODUCTO NO ES UN JUGUETE.
- Nunca ponga en funcionamiento este producto si el cable, el enchufe, el hilo o la carcasa están dañados.
- Manténgalo alejado de superficies calientes.
- Colóquelo únicamente sobre superficies secas. No lo coloque sobre superficies mojadas con agua o solventes de limpieza.



Centro de servicio de HMDX

1-800-753-3000

El horario de atención es de lunes a viernes, de 8:30 a. m. a 7:00 p. m. (hora estándar del este de los Estados Unidos).

Correo electrónico: cservice@hmdxaudio.com

HMDX es una marca comercial registrada de HMDX. © 2013 HMDX. Todos los derechos reservados.

