

HMDX™

MANUAL DEL USUARIO DEL PARLANTE PORTÁTIL RAVE™ CON TECNOLOGÍA BLUETOOTH®

www.hmdxaudio.com

PRECAUCIONES IMPORTANTES:

Cuando use un producto eléctrico, siempre se deben tener en cuenta algunas precauciones básicas, que incluyen las siguientes:

LEA TODAS LAS INSTRUCCIONES ANTES DE USAR EL PRODUCTO.

- **ADVERTENCIA:** no coloque los parlantes demasiado cerca de los oídos. Esto puede causar daño a los tímpanos, especialmente en niños pequeños.
- Utilice este producto solamente para el uso para el cual está diseñado y como se describe en este manual. No utilice accesorios no recomendados por HMDX.
- HMDX no es responsable de ningún daño causado a teléfonos inteligentes, iPod/reproductores de MP3 ni a cualquier otro dispositivo.
- No coloque ni guarde este producto en donde pueda caer o ser tirado en una tina o pileta.
- No lo coloque ni lo deje caer en agua ni en ningún otro líquido.
- No está diseñado para ser usado por niños. **ESTE PRODUCTO NO ES UN JUGUETE.**
- Nunca ponga en funcionamiento este producto si el cable, el enchufe, el hilo o la carcasa están dañados.
- Manténgalo alejado de superficies calientes.
- Colóquelo únicamente sobre superficies secas. No lo coloque sobre superficies mojadas con agua o solventes de limpieza.

Precauciones sobre las baterías

- Use únicamente el tamaño y el tipo de baterías especificados.
- Cuando coloque las baterías, respete la posición correcta de la polaridad +/- . La colocación incorrecta de las baterías puede causar daños a la unidad.
- No mezcle diferentes tipos de baterías entre sí (p. ej., baterías alcalinas con baterías de carbón-cinc o baterías usadas con baterías nuevas).
- Si la unidad no se va a usar durante un período prolongado, retire las baterías para evitar daños debido a posibles pérdidas de líquido de las baterías.
- No arroje las baterías al fuego; pueden explotar o perder líquido.

Centro de servicio de HMDX
Correo electrónico: cservice@hmdxaudio.com
Teléfono: 1-800-753-3000 (de lunes a viernes de 8:30 a. m. a 7 p. m., hora estándar del este de los Estados Unidos)

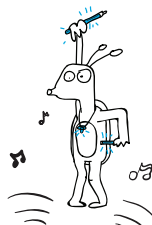


FELICITACIONES POR SU COMPRA

Gracias por comprar el parlante portátil RAVE con tecnología Bluetooth de HMDX; aunque probablemente usted sea el agradecido... ya que este parlante cambiará su mundo.

Asegúrese de consultar la línea completa de productos HMDX en nuestro sitio web www.hmdxaudio.com. ¡Disfrute de la vida a todo volumen!

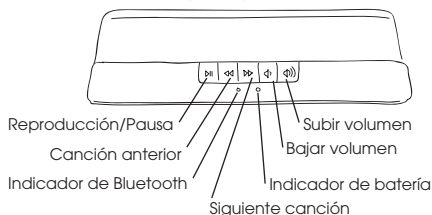
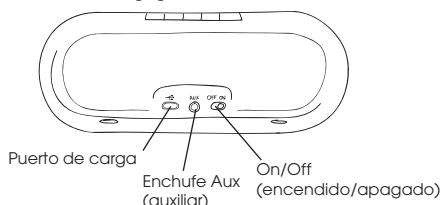
Tómese unos momentos para leer este manual completo y obtener una descripción rápida y sencilla de las funciones y del funcionamiento del nuevo parlante Rave.



PARA EMPEZAR

Desempaque la unidad con cuidado. Retire todos los accesorios de la caja. No retire ninguna etiqueta o adhesivo de la parte inferior de la unidad o del adaptador. Antes de configurar la unidad, verifique la presencia de lo siguiente:

- Rave Bluetooth Speaker x 1
- USB to Micro USB charging cord x 1



INDICADORES

Indicador de batería	Estado
Luz roja fija	Cargando
La luz está apagada	Totalmente cargado (la luz solamente aparecerá cuando la unidad esté enchufada)

Bluetooth Indicator	Estado
Luz azul parpadeando rápidamente	Modo de emparejamiento
Luz azul parpadeando lentamente	Emparejado
Luz ROJA	Modo de entrada de línea

CÓMO CARGAR LA UNIDAD

La carga completa requiere aproximadamente 3 horas. La unidad se puede cargar conectando el cable Micro USB (incluido) al puerto USB en una computadora o conectando el adaptador de CA a una entrada USB (no se incluye).

Nota: la batería durará 4 horas como máximo cuando se conecte de forma inalámbrica y 12 horas como máximo cuando se conecte a través de una entrada de audio.



NOTA: una vez que haya emparejado su dispositivo correctamente, es posible que no sea necesario repetir los pasos anteriores. Asegúrese de que el cable auxiliar esté desenchufado y su dispositivo tenga la tecnología Bluetooth® activada.

NOTA: cuando empareje este dispositivo con una computadora, consulte al fabricante de su computadora sobre las instrucciones de emparejamiento con dispositivos Bluetooth® o sobre los últimos controladores para Bluetooth®.

CÓMO ESCUCHAR SU DISPOSITIVO DE FORMA INALÁMBRICA POR BLUETOOTH®

Para escuchar música a través de una conexión inalámbrica Bluetooth®, debe emparejar su dispositivo con el Rave de HMDX:

1. Asegúrese de que el dispositivo acepte tecnología Bluetooth® y que esté habilitada.
2. Deslice el interruptor de encendido/apagado para encender el parlante Rave; el indicador de Bluetooth® comenzará a parpadear.
3. Siga las instrucciones de su dispositivo para emparejar el parlante.
4. Empareje el dispositivo con el parlante seleccionando Rave de HMDX en las listas de Bluetooth de su dispositivo o seleccionando YES (sí).
5. Presione el botón de reproducción en su dispositivo y use los controles del parlante para ajustar el volumen deseado.
6. Asegúrese de que las configuraciones de volumen de su dispositivo estén en un nivel apropiado.

CÓMO ESCUCHAR SU DISPOSITIVO A TRAVÉS DE LA ENTRADA DE AUDIO

1. Conecte el cable de entrada auxiliar (no se incluye) al audífono o al enchufe de salida de un dispositivo de audio y conecte el otro extremo del cable a la entrada de audio que se encuentra en la parte trasera del parlante.
2. Deslice el interruptor de encendido para encender la unidad.
3. Presione el botón de reproducción en el dispositivo y use los controles del parlante para ajustar el volumen deseado.

NOTA: los controles de avance/retroceso y de reproducción/pausa del Rave no funcionarán cuando se usa la entrada de audio.

MANTENIMIENTO

Para guardar:

Puede dejar el parlante exhibido o puede guardarlo dentro de la caja en un lugar fresco y seco.

Para limpiar:

Use solamente un paño suave y seco para limpiar el exterior del parlante. NUNCA use líquidos ni limpiadores abrasivos para limpiar la unidad.



DESCARGO DE RESPONSABILIDAD DE LA FCC

Este dispositivo cumple con la sección 15 de las Normas de la FCC. El funcionamiento está sujeto a las dos condiciones siguientes: (1) este dispositivo no puede causar interferencias perjudiciales y (2) este dispositivo debe aceptar cualquier interferencia que reciba, incluso la interferencia que pueda causar un funcionamiento no deseado. Nota: el fabricante no se responsabiliza por ninguna interferencia de radio o televisión provocada por modificaciones no autorizadas que se realicen a este equipo. Tales modificaciones podrían anular la autoridad del usuario para utilizar el equipo.

Nota: este equipo ha sido probado y se ha comprobado que cumple con los límites para un dispositivo digital de Clase B, conforme a la sección 15 de las Normas de la FCC. Estos límites están diseñados para proporcionar protección razonable contra interferencias perjudiciales en una instalación residencial. Este equipo genera, utiliza y puede irradiar energía de radiofrecuencia, y si no se instala y se utiliza de acuerdo con las instrucciones, puede causar interferencia perjudicial en las comunicaciones de radio. Sin embargo, no existe ninguna garantía de que no se producirá interferencia en una instalación particular. Si este equipo causa interferencia perjudicial a la recepción de radio o televisión, lo cual puede determinarse encendiendo y apagando el equipo, se recomienda que el usuario intente corregir la interferencia mediante una o más de las siguientes medidas:

- Vuelva a orientar o a ubicar la antena de recepción.
- Aumente la separación entre el equipo y el receptor.
- Conecte el equipo a un tomacorriente de otro circuito donde no esté conectado el receptor.
- Consulte con el distribuidor o con un técnico experto en radio/televisión para obtener ayuda.

GARANTÍA LIMITADA DE UN AÑO

HMDX vende sus productos con la intención de que no tengan defectos de fabricación ni de mano de obra por el plazo de un año a partir de la fecha de compra original, con las siguientes excepciones. HMDX garantiza que sus productos no tendrán defectos de material ni de mano de obra en condiciones de uso y servicio normales. Esta garantía se extiende únicamente a consumidores y no a minoristas.

Para obtener servicio del producto HMDX en garantía, comuníquese con un Representante de relaciones con el consumidor por teléfono, llamando al 1-800-753-3000, o por correo electrónico escribiendo a cservice@hmdxaudio.com para obtener ayuda. Asegúrese de tener a mano el número de modelo del producto. Los representantes están disponibles de lunes a viernes de 8:30 a. m. a 7:00 p. m., hora estándar del este de los Estados Unidos.

No se aceptarán pagos contra entrega.

HMDX no autoriza a nadie, incluyendo, pero sin limitarse a, minoristas, posteriores consumidores compradores del producto a un minorista o compradores remotos, a obligar a HMDX de forma alguna más allá de las condiciones aquí establecidas. Esta garantía no cubre daños causados por uso inadecuado o abuso, accidente, conexión de accesorios no autorizados, alteración del producto, instalación inadecuada, reparaciones o modificaciones no autorizadas, uso inadecuado de la fuente de energía/electricidad, cortes de energía, caída del producto, funcionamiento incorrecto o daños de una pieza de funcionamiento debido al incumplimiento del mantenimiento recomendado por el fabricante, daños durante el transporte, robo, descuido, vandalismo, condiciones climáticas, pérdida de uso en el período durante el cual el producto está en una instalación de reparación o a la espera de piezas o reparación, o cualquier otra condición, sin importar cual sea, que se encuentre fuera del control de HMDX.

Esta garantía es válida solamente si el producto se compra y se utiliza en el país en que se compra. Un producto que requiera modificaciones o adaptación para habilitar su funcionamiento en cualquier otro país que no sea aquel para el que fue diseñado, fabricado, aprobado y/o autorizado; o la reparación de productos dañados por estas modificaciones no está cubierto en esta garantía.

LA GARANTÍA QUE SE PROPORCIONA EN EL PRESENTE DOCUMENTO SERÁ LA GARANTÍA ÚNICA Y EXCLUSIVA. NO EXISTIRÁN OTRAS GARANTÍAS EXPRESAS NI IMPLÍCITAS, QUE INCLUYEN CUALQUIER GARANTÍA IMPLÍCITA DE COMERCIALIZACIÓN O APTITUD, NI NINGUNA OTRA OBLIGACIÓN POR PARTE DE LA COMPAÑÍA CON RESPECTO A LOS PRODUCTOS CUBIERTOS POR ESTA GARANTÍA. HMDX NO TENDRÁ RESPONSABILIDAD ALGUNA POR NINGUN DAÑO INCIDENTAL, CONSECUENTE NI ESPECIAL. EN NINGUN CASO ESTA GARANTÍA REQUERIRÁ MÁS QUE LA REPARACIÓN O EL REEMPLAZO DE CUALQUIER PIEZA O PIEZAS QUE SE DETERMINE QUE TIENEN DEFECTOS DENTRO DEL PERÍODO DE VIGENCIA DE LA GARANTÍA. NO SE ENTREGARÁN REEMBOLSOS. SI NO HAY PIEZAS DE REPUESTO DISPONIBLES PARA LOS MATERIALES DEFECTUOSOS, HMDX SE RESERVA EL DERECHO DE REALIZAR SUSTITUCIONES DEL PRODUCTO EN LUGAR DE REPARAR O CAMBIAR PIEZAS.

Esta garantía no se extiende a la compra de productos abiertos, usados, reparados, vendidos a empacar y/o vueltos a sellar, que incluyen, entre otras cosas, la venta de dichos productos en sitios de remate por Internet y/o la venta de dichos productos por revendedores o mayoristas. Todas y cada una de las garantías cesarán y terminarán inmediatamente con respecto a cualquier producto o pieza del mismo que estén reparados, cambiados, alterados o modificados sin el consentimiento previo explícito y por escrito de HMDX.

Esta garantía le proporciona derechos legales específicos. Es posible que usted tenga derechos adicionales que pueden variar de un estado a otro. Debido a ciertas regulaciones individuales, es posible que algunas de las limitaciones y exclusiones no se apliquen en su caso. Para obtener más información con respecto a nuestra línea de productos en los Estados Unidos, visítenos en: www.hmdxaudio.com

Para obtener más información con respecto a nuestra línea de productos en los Estados Unidos, visítenos en: www.hmdxaudio.com

HMDX es una marca comercial de HMDX. ©2013 HMDX. Todos los derechos reservados.